













KEIN
AUSGANG

Diet of whales
For just a few
centimeters
For just a few
centimeters





Kommunikat
Communic

Wie schnell sich Zellen

19

7

5

3

Lunge

Die Lunge ist ein wichtiges Organ, das für die Sauerstoffaufnahme und die Abgabe von Kohlendioxid verantwortlich ist. Sie besteht aus zwei Lungen, die durch die Pleurahöhle geschützt sind. Die Lunge ist ein weiches, rosa-farbiges Organ, das sich in der Brusthöhle befindet. Sie ist mit einem Netzwerk von Blutgefäßen und Bronchien verbunden, die den Sauerstoff und die Nährstoffe zu den Zellen transportieren. Die Lunge ist ein wichtiges Organ, das für die Gesundheit des Menschen unverzichtbar ist.



Angsa Kaspian
L'Alpeur
Hing g'ly
L'Alpeur

Angsa Kaspian
L'Alpeur
Hing g'ly
L'Alpeur

Angsa Kaspian
L'Alpeur
Hing g'ly
L'Alpeur

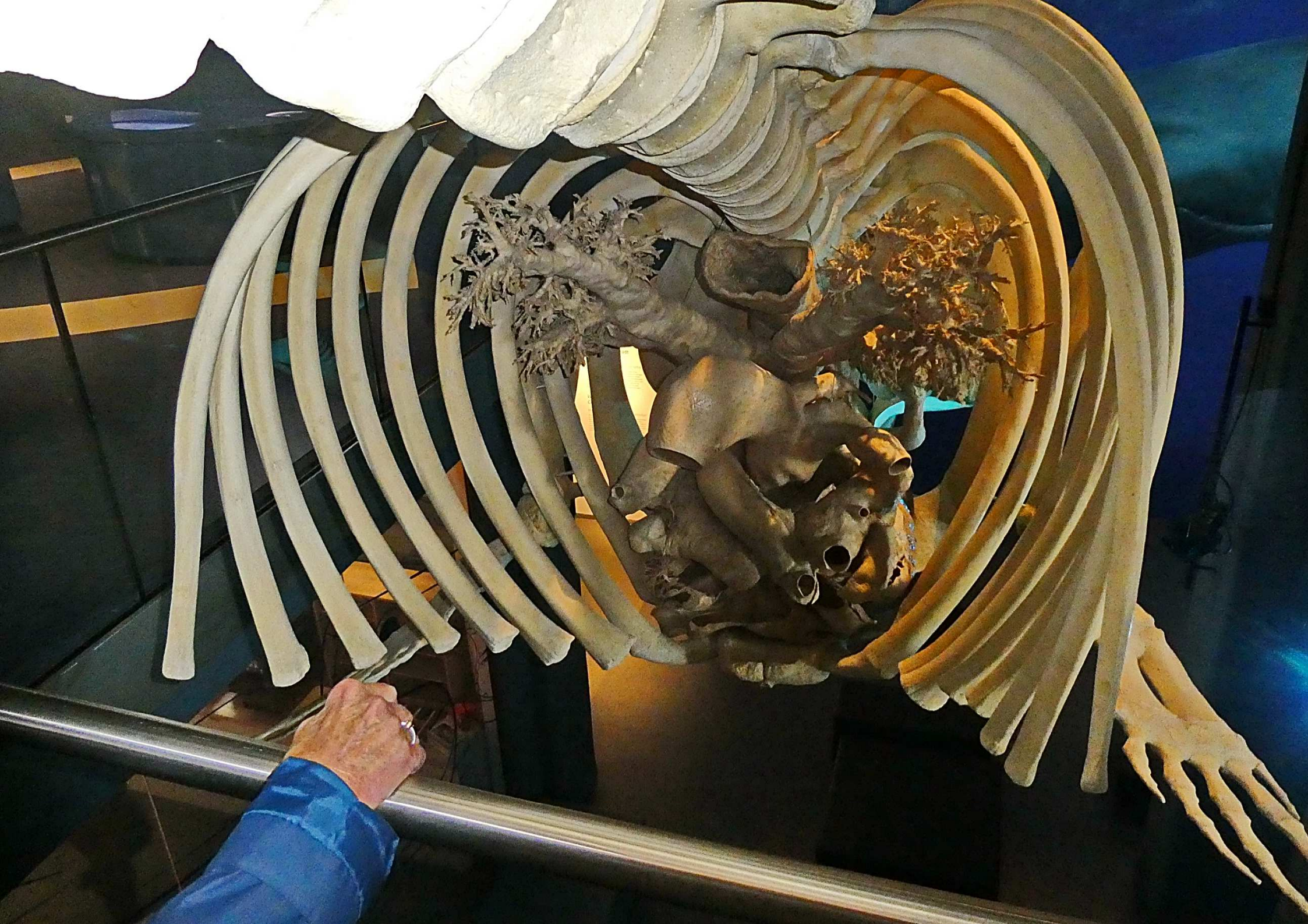


D 186

M 1077







ardung risk

ungartiges gemeinsam schützen

Das Meer ist ein riesiges Ökosystem, das von Millionen von Tieren bewohnt wird. Doch in den letzten Jahrzehnten hat sich die Zusammensetzung dieses Ökosystems dramatisch verändert. Immer mehr Tiere sterben an Hunger, weil sie Plastikmüll für Nahrung nehmen. Die Meeresverschmutzung ist eine der größten Bedrohungen für die Gesundheit der Ozeane. Wir müssen handeln, um die Meeresressourcen zu schützen und die Umwelt zu erhalten.

Help to protect what is unique

The oceans are a unique ecosystem that is home to millions of animals. In recent decades, the composition of this ecosystem has changed dramatically. More and more animals are dying of hunger because they mistake plastic for food. Marine pollution is one of the biggest threats to the health of the oceans. We need to act to protect marine resources and the environment.

≈ 75 %
des gesamten
Bereichs aus
von Meer
sind.
of all trash
made up of
materials.

≈ 95 %
der Eissturmmögen, die tot an den
Stränden des Westpazifiks gefunden
wurden, hatten bei Untersuchungen
Plastik im Magen.

of the fulmars that were found dead
on the beaches of the Western Pac,
had plastic in their stomachs when
examined.

of the trash found on the beaches of
the southern North Sea is made up
of synthetic materials.

61
von weltweit
beobachtet.
wurden
auf dem
Ozeanboden

≈ 80 %
des gesamten Mülls gelangen vom
Land durch Flüsse ins Meer.
of all other garbage from land
ends up in the ocean.

11 kg
Müll pro Quadratmeter fließen durch
die Flüsse ins Meer. Mehr als 100
Kilogramm Müll fließen pro
Quadratmeter in die Meeresoberfläche.

≈ 50 %
des Mülls, der in die Meeresoberfläche
fließt, wird durch Plastikmüll
dominiert.

≈ 20 %
des Mülls, der in die Meeresoberfläche
fließt, wird durch Plastikmüll
dominiert.

≈ 922
Tonnen
Müll
fließen
pro
Tag
in die
Meeresoberfläche.

